

HECHENBICHLER

STÄRKT BODEN, PFLANZE, TIER



Ihr Partner für nachhaltige Landwirtschaft



BIOSTIMULANZIEN



DÜNGEMITTEL



**GÜLLEBEHANDLUNG,
STALLHYGIENE**



**TIERPFLEGE,
FUTTERMITTEL**

Gemeinsam für eine resiliente und innovative Landwirtschaft

Liebe Landwirte, liebe Geschäftspartner, geschätzte Kunden!

Die Landwirtschaft befindet sich in einer entscheidenden Phase: Die Herausforderungen, denen sie gegenübersteht, sind so vielfältig wie komplex. Als Unternehmen, das eng mit Ihnen verbunden ist, möchten wir Sie auch in diesen anspruchsvollen Zeiten bestmöglich unterstützen.

Klimawandel, Ressourcenknappheit und steigende gesellschaftliche Erwartungen an die Nachhaltigkeit erfordern von uns allen neue Ansätze und gemeinsames Handeln. Extreme Wetterereignisse und veränderte Vegetationszyklen wirken sich unmittelbar auf die Erträge aus und machen deutlich, wie dringend Innovation und Anpassungsfähigkeit benötigt werden. Hier setzen wir auf Lösungen, die Ihnen helfen, den Herausforderungen mit Resilienz und Optimismus zu begegnen.

Doch Nachhaltigkeit bedeutet weit mehr als nur die Anpassung an äußere Einflüsse. Es geht um den schonenden Umgang mit unseren natürlichen Ressourcen, die Wiederherstellung der Bodenfruchtbarkeit und den Erhalt der

biologischen Vielfalt. Gemeinsam mit Ihnen möchten wir neue Wege beschreiten – Wege, die ökologische Verantwortung mit wirtschaftlicher Rentabilität vereinen.

Wir wissen, dass dies kein einfacher Weg ist. Wirtschaftliche Unsicherheiten, steigende Kosten und der globale Wettbewerb stellen viele von Ihnen vor tägliche Entscheidungen. Doch wir sind überzeugt: Mit innovativer Technologie, wissenschaftlich fundierten Lösungen und einem partnerschaftlichen Ansatz lassen sich diese Herausforderungen bewältigen.

Die Geschichte der Landwirtschaft zeigt uns, dass Wandel immer auch Chancen birgt. Lassen Sie uns diesen Wandel aktiv gestalten. Mit unseren Produkten und Dienstleistungen möchten wir dazu beitragen, dass Ihre Arbeit nicht nur nachhaltig, sondern auch erfolgreich bleibt.

Gemeinsam können wir die Zukunft der Landwirtschaft sichern – für unsere Kinder und für kommende Generationen. Wir bedanken uns für Ihr Vertrauen und freuen uns darauf, Sie weiterhin auf Ihrem Weg zu begleiten.



Ausgeprägte Wurzelentwicklung und kräftiger Maisbestand dank AMALGEROL STARTER (Polen 2024).



Mit herzlichen Grüßen,
Hanspeter Hueter
Geschäftsführung

A handwritten signature in black ink, which appears to read 'Hanspeter Hueter'.

Inhalt

Editorial	2
Das Unternehmen	4

Güllebehandlung & Stallhygiene

GÜLLEMAX / STALLMAX Homogene Gülle, natürlich sauberer Stall BIO	6
GÜLLEMAX N-FIX Stickstoffstabilisierung & Effiziente Düngung	8
POWER-N Stickstoff-Schwefel Dünger zur Gülleaufwertung	9

Tierpflege & Futtermittel

FEINSTREU Sanft zum Tier - Feinstreu rein, Tierwohl rauf BIO	10
YELLOWINT Hilft bei Euterödemen und regt den Milchfluss an BIO	11
AMACOOOL Schmerzen lindern, Schwellungen kühlen BIO	12
BLACKJELLY Natürliche Hautpflege, Heilung fördern BIO	13
LACTOMAX Der Energiemix für Kühe und Jungtiere	14
STABISAN Kälberdurchfall vorbeugen und heilen	15

Biostimulanzien* & Düngemittel

AMALGEROL STARTER Starterdünger für die Jugendentwicklung	16
AMALGEROL ESSENCE Der Rundum-Stress-Schutz für Ihre Pflanzen BIO	17
POWERPHOS Schneller Flüssigphosphor für Grünland und Ackerbau	18
KALIMAX Kalidünger mit Thio-Schwefel	19
SULFO-N Schnelle und anhaltende Schwefeldüngung	20
SULFOGRANULAT / SULFOLINSEN Schwefeldünger mit Langzeiteffekt BIO	21
MEERKALK Schnellwirkender Calcium-Dünger BIO	22
MEERKALK S+ 2-fache Wirkung in einem Arbeitsgang BIO	23

*Der in unseren Marketing-Unterlagen verwendete Begriff „Biostimulanzien“ beschreibt eine von Hechenbichler GmbH definierte Produktkategorie und bezieht sich nicht auf die offizielle nationale oder EU-Registrierungskategorie der Produkte. Die Registrierungskategorie kann sich je nach Land unterscheiden. Bitte konsultieren Sie das Etikett oder wenden Sie sich an uns oder Ihre zuständigen lokalen oder nationalen Behörden, um den jeweiligen Registrierungsstatus zu ermitteln.



Die mit **BIO** gekennzeichneten Produkte entsprechen der Verordnung (EU) 2018/848 idgF und sind daher für die biologische Landwirtschaft zugelassen.

Fest verwurzelt in Österreich, beliefern wir 30 Länder rund um

Wir liefern innovative und hochwirksame Produkte in den Bereichen Bodenverbesserung und Pflanzenstärkung für eine nachhaltige Landwirtschaft. Wir helfen beim bewussten Umgang mit wertvollen hofeigenen Rohstoffen und unterstützen die Tiergesundheit. Wir bieten langjährige Erfahrungen aus über 30 Ländern weltweit und eine Vielzahl von Praxiserfahrungen in den Bereichen Pflanzenstärkung, Düngemittel und Tierwohl.

1948 Die Geschichte von AMALGEROL® beginnt in der Schweiz. Im kleinen Ort Amriswil in der Nähe des Bodensees startet der Gärtnermeister Karl Bentele mit der Ur-Produktion im kleinsten Umfang.

1981 übernimmt die Familie Hechenbichler den Verkauf für Österreich. Anfangs wird AMALGEROL® vorwiegend im Bereich der Hofdüngeraufbereitung eingesetzt. Durch Pionierarbeit gelingt dann auch der Sprung in die viehlose Landwirtschaft.

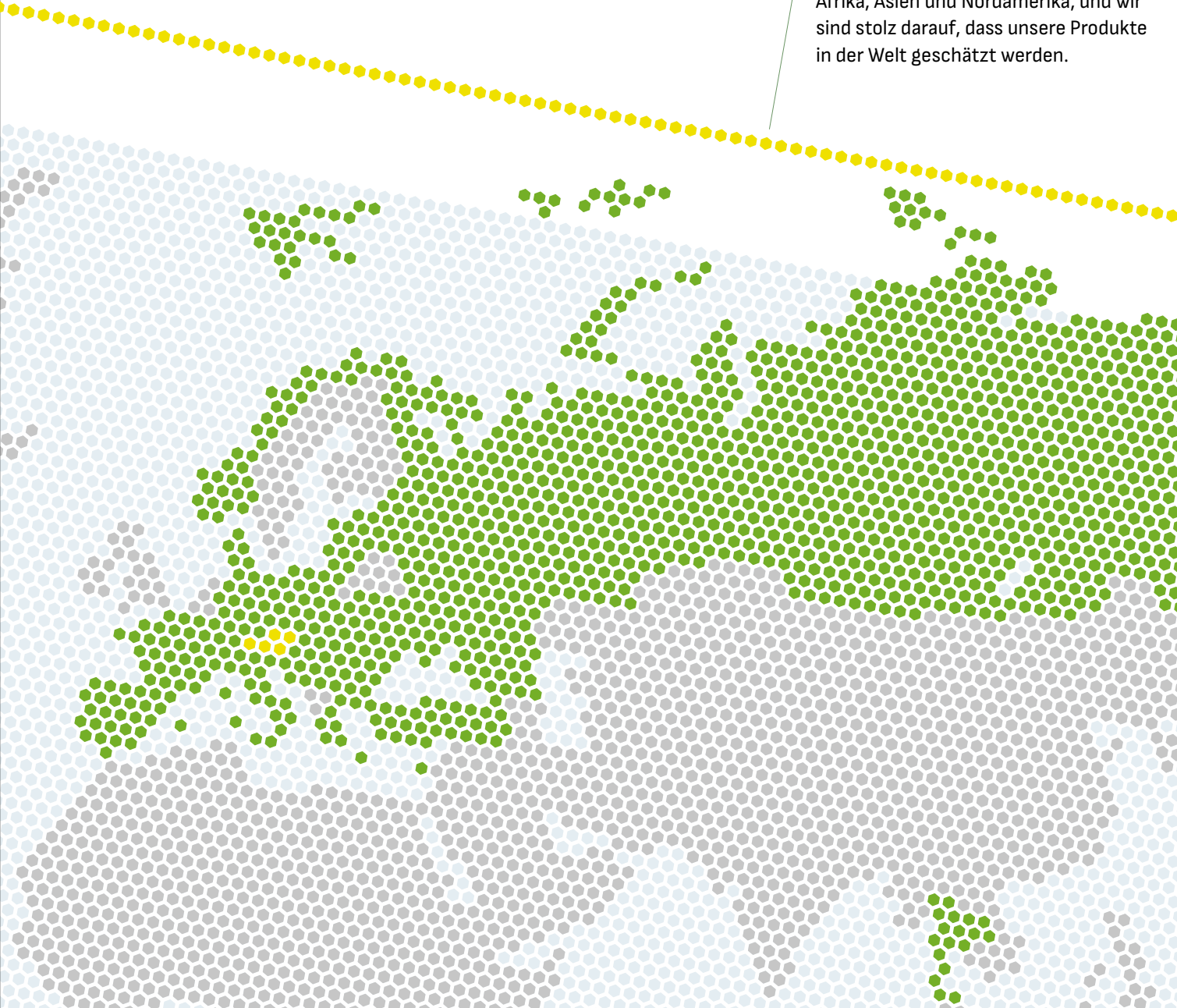
die ganze Welt

Wir erzeugen unsere Produkte in der EU unter strenger Beachtung der europäischen Qualitäts- und Umweltstandards. Unsere Kunden schätzen die hohe Effizienz unserer Produkte, unsere technische Unterstützung sowie unseren außergewöhnlichen Kundenservice.



1990 Ein Meilenstein ist der Beginn der Vertragsproduktion im großen Umfang. Zeitgleich können die ersten Exportgeschäfte mit Deutschland, Italien, Tschechien, Ungarn und Dänemark abgeschlossen werden.

Seit 2020 lenkt die Familie Hueter die Geschicke unseres Unternehmens. AMALGEROL® wird mittlerweile in über 30 Ländern weltweit vertrieben. Unser Absatzmarkt erstreckt sich über Europa, Afrika, Asien und Nordamerika, und wir sind stolz darauf, dass unsere Produkte in der Welt geschätzt werden.



Tiergesundheit und Güllequalität

Homogene Gülle, natürlich sauberer Stall

- Verbessert das Stallklima
- Fördert die Rotte
- Steigert die Grundfutterqualität



Fördert die Rotte – Hocheffiziente Güllebehandlung

- löst Kanalverstopfungen und Schwimmdecken
- verringert die Geruchsentwicklung und Nährstoffausgasung
- macht die Gülle homogen und fließfähig

Die natürlich umgebaute Gülle stinkt nicht, klebt nicht, schleimt weniger und fließt besser. Das erleichtert die Ausbringung und verbessert die Nährstoffverwertung auf den Feldern.

Ein gesundes Umfeld für Tier und Mensch

Schleimlösende, ätherische Öle lösen Kotrückstände von Wänden, Stallungen und Melkanlagen. Stallfliegen verlieren dadurch ihre Brutstätte, Keimherde werden beseitigt.

GÜLLEMAX bindet giftige, übelriechende Gase wie Ammoniak und Schwefelwasserstoff und schafft ein gesundes Umfeld für Tier und Mensch.

Verbessert das Stallklima – Perfekte Stallhygiene

- löst hartnäckige Kotkrusten
- wirkt natürlich
- verbessert die Stallhygiene

GÜLLEMAX stoppt Fäulnis und bringt den natürlichen Umbau der Gülle in Schwung. Dadurch wird die Gesundheit der Tiere gefördert und gleichzeitig das Wohlbefinden und somit die Leistungsfähigkeit gesteigert.

Mehr Milch durch bessere Grundfutterqualität

- maximiert die Stickstoff- und Schwefeldüngewirkung der Gülle
- verbessert die Pflanzenverträglichkeit
- verhindert das Verbrennen oder Verätzen der Grasnarbe

GÜLLEMAX bindet wertvolle Nährstoffe, verdrängt Unkraut und fördert Klee und schmackhaftes Untergras.

Die richtige, sparsame Dosierung



0,1 l GÜLLEMAX / STALLMAX pro Großvieheinheit (GVE) und Woche sind die empfohlene und maximal erforderliche Aufwandmenge für den regelmäßigen Dauereinsatz.



Funktionelle Bestandteile GÜLLEMAX / STALLMAX
Pflanzenextrakte, organische Kohlenwasserstoffe, oberflächenaktive Substanzen

STALLMAX entspricht der Verordnung (EU) 2018/848 und ist daher für die biologische Landwirtschaft zugelassen.

pH-Wert: 8 - 9

Verpackungseinheiten

Kanister 10 l; 84 x 10 l / Pal.
Kanister 25 l; 36 x 25 l / Pal.
Fass 200 l; 2 x 200 l / Pal.

Stallreinigung und vorbeugende Güllepflege „im Bruchteil der Zeit“

Josef Misslinger setzt bei der Stallreinigung seines Milchviehbetriebs auf GÜLLEMAX, um Effizienz zu steigern und den Arbeitsaufwand deutlich zu reduzieren.

„Die Stallreinigung mit GÜLLEMAX ist wesentlich einfacher, schneller und wirtschaftlicher als früher.“

Josef Misslinger



Die Aufgabe

Josef Misslinger bewirtschaftet mit seiner Familie einen Milchviehbetrieb mit 130 GVE Fleckvieh. Der Stalldurchschnitt liegt bei 9.000 kg Milch.

Im Sommer, wenn die Kühe auf der Alm sind und der Stall frei ist, führt Josef Misslinger die Stallreinigung durch.

Die Maßnahmen

- Kotkrusten mit GÜLLEMAX 5%iger Lösung tropfnass einsprühen
- 30 Minuten einwirken lassen
- mit kaltem Wasser abspritzen
- GÜLLEMAX 5% ige Lösung als Schutzfilm auf Boden und Wand aufbringen

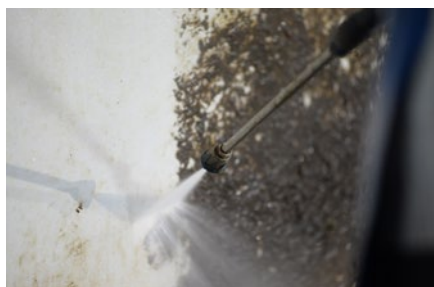


„Mit dem Dosiergerät bringen wir GÜLLEMAX als 5%ige Lösung auf die trockenen Wände auf.“

Das Ergebnis

„Die Stallreinigung mit GÜLLEMAX ist wesentlich einfacher, schneller und wirtschaftlicher als früher“, fasst Josef Misslinger zusammen.

„Der Geruch ist ein guter im Stall, es sind wesentlich weniger Fliegen. Nach dem zweiten Durchgang mit GÜLLEMAX sorgt der Schutzfilm dafür, dass sich der Kot weniger mit dem Boden und der Wand bindet, die Folgereinigung ist dann viel leichter.“



„Die aufgeweichten Kotkrusten spritzen wir mit dem Hochdruckreiniger aus 20 - 30 cm Abstand ab.“



Josef Misslinger
Wiflberghof, Hopfgarten
Brixental/Tirol

Milchviehbetrieb mit Nachzucht
und eigener Käserei; Laufstall mit
130 GVE Fleckvieh



„Seitdem wir den Laufstall haben, ist GÜLLEMAX die einfachste Methode der Stallreinigung.“

Umweltschonend Düngewirkung maximieren

Stickstoffstabilisierung & Effiziente Düngung

- Ammonium-Stickstoff stabilisieren
- Pflanzenverfügbarkeit optimieren
- Umwelt schonen

Stickstoff stabilisieren – Düngewirkung maximieren

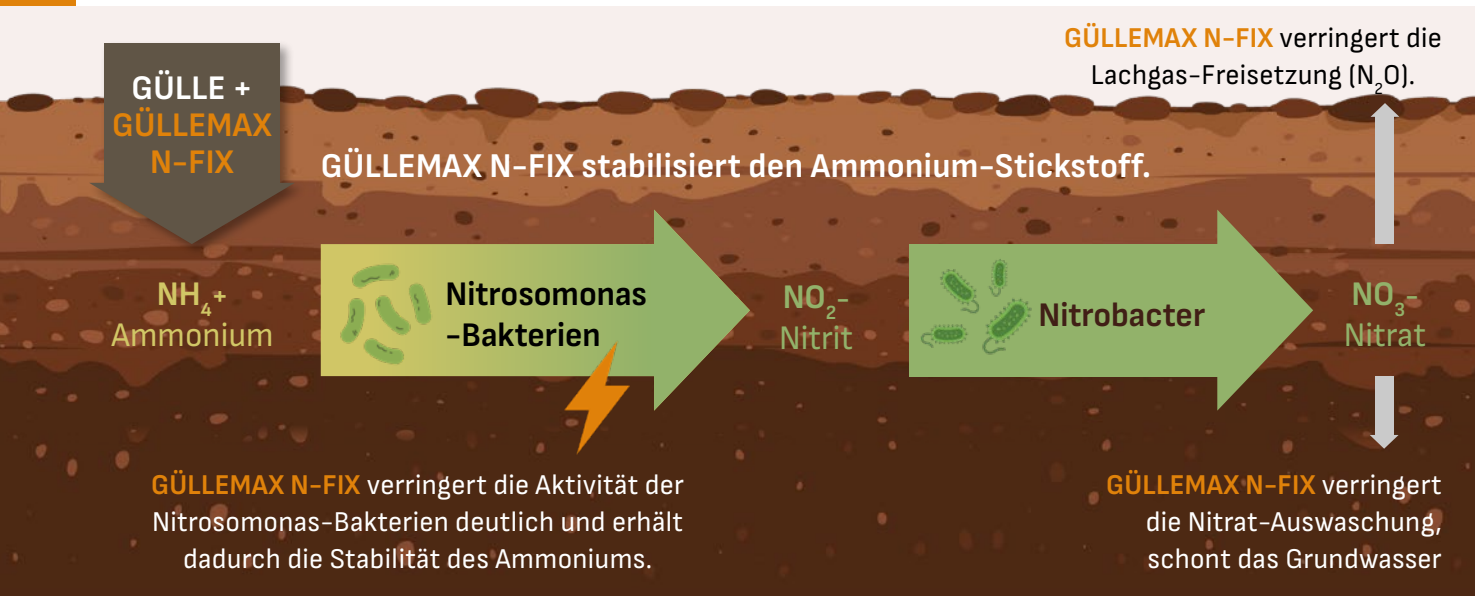
Mit unserem DMPP-basierten Nitrifikationshemmer stabilisieren Sie wirkungsvoll den Stickstoff aus Ihrer Gülle. GÜLLEMAX N-FIX verlangsamt die Aktivität der Bodenbakterien (Nitrosomonas-Bakterien) und verzögert somit die Umwandlung von Ammonium in Nitrit. Der ausgebrachte Ammonium-Stickstoff bleibt – abhängig von Bodentemperatur und Bodenart – bis zu 14 Wochen stabil und pflanzenverfügbar. Das Resultat ist ein durchgängig kräftiges Pflanzenwachstum und eine verbesserte Qualität Ihrer Ernte.

Einfach und zeitsparend, top in der Kombination


GÜLLEMAX N-FIX lässt sich einfach mittels Bypass direkt in das Güllefass beimischen. Um die Düngewirkung weiter zu steigern und die Stickstoffverfügbarkeit für Ihre Kulturpflanzen langfristig zu sichern, kombinieren Sie GÜLLEMAX N-FIX mit unserem leistungsstarken flüssigen Stickstoffdünger POWER-N. Vor allem bei geringem Stickstoffgehalt der Gülle bietet POWER-N (27% N, 3% S) eine optimale Aufwertung. Diese Kombination verbessert die Nährstoffzufuhr und verringert den Bedarf an zusätzlichen Düngergaben.

Schont die Umwelt und steigert die Stickstoffnutzung

Der Einsatz von GÜLLEMAX N-FIX trägt wesentlich zum Umweltschutz bei. Durch die effektive Verlangsamung der Umwandlung von Ammonium in Nitrit verringern Sie die Nitrat-Auswaschung ins Grundwasser sowie die Ausgasung von Lachgas in die Luft. Durch die Stabilisierung des Ammonium-Stickstoffs mittels GÜLLEMAX N-FIX wird ein größerer Anteil des ausgebrachten Stickstoffs von den Pflanzen aufgenommen und genutzt. Das zeigt sich in ihrem gesunden und kräftigen Wachstum.



Anwendung

 GÜLLEMAX N-FIX kann unverdünnt während der Güllefass-Beladung mittels Bypass oder Ansaugstutzen eingemischt werden.

Empfohlene Aufwandmengen:
Grünland: 4-5 l/ha bei der ersten und optional bei der 2. Düngung

Feldfrüchte (Getreide, Mais, Raps, Zuckerrüben, Kartoffeln): 5-6 l/ha



Gehalt
5 % 3,4-Dimethylpyrazolphosphat

pH-Wert: 5

Spezifisches Gewicht: 1,1 kg/l

Verpackungseinheiten
Kanister 20 l; 24 x 20 l / Pal.

Der Flüssigstickstoff

Stickstoff-Schwefel Dünger zur Gülleaufwertung

- Optimales Stickstoff-Schwefel Verhältnis
- 3 Stickstoffformen
- Langzeitwirkung



Erhöhung des Nährstoffgehalts in Rindergülle* durch die Zugabe von 2 l POWER-N pro m³ Gülle.
 *Rindergülle: unverdünnt, Durchschnittswerte aus amtlichen Tabellen

So bekommt Rindergülle mehr Düngekraft

Rindergülle enthält oft zu wenig Nährstoffe. Stickstoff kommt nur in organischer Form und als Ammonium vor. Besonders im Frühjahr bei niedrigen Bodentemperaturen ist dieser Stickstoff für die Pflanzen schlecht bis gar nicht verfügbar. Das Wachstum im Grünland ist daher verzögert und der Futterwert reduziert. Mais bleibt im Jugendwachstum zurück.

Rindergülle aufwerten

Eine Ergänzung der Rindergülle durch den Flüssigdünger POWER-N wertet die Rindergülle entscheidend auf. Bereits 2 l POWER-N pro m³ Gülle bringen +20 % Stickstoff und +20 % Schwefel zusätzlich in die Gülle. Der Stickstoff ist dabei in den Formen Ammonium, Harnstoff und als schnell verfügbares Nitrat enthalten. Daher sind Stickstoff und Schwefel gleichmäßig über den gesamten Auf-

wuchs für die Pflanzen verfügbar. Je nach Intensität der Bewirtschaftung, Ausbringungsmenge und Verdünnungsgrad der Gülle sowie abhängig von der Grünlandart werden 1 - 3 l POWER-N pro m³ Gülle empfohlen.

Vorteile

- Deutlich mehr Stickstoff und Schwefel in der Gülle
- Die Nährstoffe sind über den gesamten Aufwuchs gleichmäßig verfügbar
- Proteingehalt und Energiedichte im Futter werden verbessert, höhere Milchleistung
- Starke Jugendentwicklung im Mais



Ausbringung mit dem Schleppschlauch.

Anwendung



Grünland: 20 - 25 l/ha zu jedem Aufwuchs. POWER-N während der Beladung des Güllefasses unverdünnt mittels Bypass oder Ansaugstutzen in das Güllefass mischen.



Nährstoffgehalt

27 % Stickstoff (N) 351 g/l
 3 % Schwefel (S) 39 g/l

pH-Wert: 7

Spezifisches Gewicht: 1,3 kg/l

Verpackungseinheiten

Fass 200 l; 2 x 200 l / Pal.
 Palettentank 1.000 l

Die perfekte Einstreu

Sanft zum Tier – Feinstreu rein, Tierwohl rauf

- Mit Schadstoffbinder & ätherischen Ölen
- Intensiv trocknend, pflegend
- Fördert das Tierwohl



Mit speziellem Schadstoffbinder

Der FEINSTREU zugesetzte Schadstoffbinder weist eine gerüstartige Struktur auf, mit Hohlräumen und Kanälen. Darin werden gefährliche Schadstoffe dauerhaft gebunden.

Die schadstoffbindende Wirkung ist dabei enorm.

FEINSTREU haftet wie Puder zwischen den Klauen. Die ausgesuchten ätherischen Öle beruhigen und pflegen sowohl diese als auch Hautstellen, die sonst direkt mit Kot in Kontakt kommen (Mortellarovorbeugung).



FEINSTREU – sanft zum Tier

FEINSTREU bindet enorme Mengen an Feuchtigkeit und Schadstoffen und hält die Liegeflächen trocken. Mit höchst erwünschten Nebenwirkungen: Dank der puderartigen Konsistenz, des speziellen Schadstoffbinders und ausgesuchter ätherischer Öle sorgt FEINSTREU wirkungsvoll und schonend für Hygiene bei Eutern und Klauen.

Kälberboxen, trocken & gesund

FEINSTREU trocknet feuchte Kälberboxen und schafft eine hygienische Unterlage für die gesunde Entwicklung Ihrer Kälber.

Anwendung



Einstreukalk für den Liege- und Laufbereich von Nutztieren.
Bedarf 1 - 2 kg pro GVE und Woche.

Auch zur Einrichtung einer Kalk-Stroh-Matratze geeignet. Weitere Anwendungsempfehlungen finden Sie auf dem Produktetikett und unserer Website.



Inhaltsstoffe

Feinst vermahlener Kalkstein aus natürlichen Lagerstätten in Österreich mit ätherischen Ölen und Schadstoffbinder.

pH-Wert: > 9

Feinheit

91 % unter 45 µm, 50 % unter 12 µm

FEINSTREU entspricht der Verordnung (EU) 2018/848 und ist daher für die biologische Landwirtschaft zugelassen.

Verpackungseinheiten

Sack 25 kg; 42 x 25 kg / Pal.

Big Bag 1.000 kg

Hilft - Wirkt - Regeneriert

Hilft bei Euterödemen und regt den Milchfluss an

- Hilft bei Euterödemen
- Macht das Euter weich
- Regt den Milchfluss an

Wie wirkt YELLOMINT?

YELLOMINT mit natürlichen Kräutern und ätherischen Ölen hilft schnell und effektiv bei Euterödemen. Sie fördert die Durchblutung, regt den Milchfluss an und stärkt die lokale Immunabwehr im Euter und Zitzenbereich. Das Euter wird schnell wieder weich und Sie können es besser ausmelken. Die Creme wirkt erfrischend, abschwellend und wohltuend. Die speziell ausge-

wählten ätherischen Öle unterstützen das Immunsystem und steigern das Wohlbefinden der Kuh.

YELLOMINT enthält eine ausgewogene Mischung an pflegenden Ölen, allen voran Lanolin. Lanolin bindet effektiv Feuchtigkeit in der Haut und ist rückfettend. Es stärkt die hauteigene Schutzbarriere und macht die Haut geschmeidig, weich und widerstandsfähig. 100 % natürlich bedeutet keine Wartezeit.

3 Tage vor und 3 Tage nach dem Abkalben anwenden

Mit der beginnenden Milchproduktion muss das Eutergewebe stärker durchblutet werden und es bildet sich ein Euterödem, was ganz normal ist. Jedoch haben diese Wassereinlagerungen im Eutergewebe weitreichende Folgen. Das Euterödem beeinträchtigt die Abwehrfunktion der Zitze, Umweltkeime können leichter eindringen und Mastitiden provozieren. Durch die Schwellung des Euters ist das Melken erschwert und die im Euter verbliebene Milch erhöht das Risiko einer Mastitis.

Das vergrößerte, ödematöse Euter übt Druck auf die Schenkelfalte aus und verstärkt die Reibung zwischen Euter und Bein, was sich weiter zu einem Schenkelfaltenekzem entwickeln kann. Zum Zeitpunkt der Geburt hat die Kuh ihre ganze Laktationsperiode vor sich. Helfen Sie ihr, die Umstellung bestmöglich zu meistern. Nur so erreicht Ihre Kuh schnellstmöglich ihr Potential und liefert qualitativ hochwertige Milch.



Anwendung



Tragen Sie YELLOMINT dünn auf das Euter auf und massieren Sie die Creme ein. Wir empfehlen Ihnen, YELLOMINT 2 x täglich 3 Tage vor und 3 Tage nach dem Abkalben zu verwenden. Bei Bedarf auch länger.

Tragen Sie die Creme nur äußerlich auf dem Euter auf und nicht auf den Zitzen. Bei Anwendung öfter als 2 x täglich eine Pflegecreme zwischen den Anwendungen auftragen.



Tierpflegemittel zur äußerlichen Anwendung. Enthält pflanzliche und ätherische Öle.

YELLOMINT entspricht der Verordnung (EU) 2018/848 und ist daher für die biologische Landwirtschaft zugelassen.

Verpackungseinheiten

Flasche 500 g; 20 x 500g
Dosierpumpe 1,5 kg; 8 x 1,5 kg / Karton



Kühlende Wirkung

Schmerzen lindern, Schwellungen kühlen

- Rasche, wirksame Kühlung
- Hilft wirkungsvoll bei Entzündungen
- Regeneration beanspruchter Gelenke



AMACOOOL kühlt und unterstützt die Regeneration – natürlich und effektiv.

Wie wirkt AMACOOOL?

AMACOOOL wirkt indem es einerseits kühlt und andererseits regeneriert. Essigsäure Tonerde ist ein altes Hausmittel, das schon vor tausenden Jahren verwendet wurde um Verletzungen zu kühlen. Kaum eine Stallapotheke kommt ohne sie aus. Durch die Verdampfung der Feuchtigkeit wird Wärme aus dem Körper abgeleitet. Die Kräuterextrakte, nach einem alten

schweizer Rezept hergestellt, unterstützen den Regenerationsprozess im Körper durch eine ausgewogene Balance unterschiedlicher ätherischer und anderer natürlicher Öle.

Rasche und wirksame Kühlung bei Euterentzündungen

Bei der Anwendung am Euter unterstützt AMACOOOL den Heilungsverlauf bei Euterentzündung (Mastitis) und ist

eine wirkungsvolle Ergänzung zur tierärztlichen Behandlung. AMACOOOL hilft beim Trockenstellen Ihrer Milchkühe und reduziert die Gefahr von Euterschwellungen während der Trockenstehzeit.

Nach dem Abkalben wird die Regeneration bei rötlichen ("flussigen") Eutern insbesondere bei jungen Kühen unterstützt. Weiters kann mit AMACOOOL Hitze im Euter behandelt werden.

AMACOOOL hat keinen Einfluss auf den Milchgeschmack – es entstehen keine Wartezeiten!

Lindert Gelenkschwellungen

AMACOOOL bekämpft Schwellungen und kühlt strapazierte Gelenke, Sehnen und Muskeln. AMACOOOL unterstützt die Regeneration bei Gelenks-, Sehnen- und Muskelbeschwerden und sorgt für rasches Wohlbefinden.

Anwendung



Heilungsverlaufs von Euterentzündungen: Euter über den Zeitraum einer Woche 2 - 3 x täglich dick bestreichen. Kühlt angenehm und rasch. AMACOOOL hat keinen Einfluss auf den Milchgeschmack. Keine Wartefrist!

Trockenstellen von Milchkühen: Euter einfach nach dem letzten Melken dick mit AMACOOOL bestreichen.

Kühlung von Schwellungen und Beinregeneration: 2 x täglich dick auftragen.

Nicht auf offene Wunden oder Schleimhäute aufbringen!



Tierpflegemittel zur äußerlichen Anwendung. Enthält Kräuterextrakte und essigsäure Tonerde.

AMACOOOL entspricht der Verordnung (EU) 2018/848 idgF und ist daher für die biologische Landwirtschaft zugelassen.

Verpackungseinheiten

Dose 2,5 kg; 6 x 2,5 kg / Karton
Eimer 12,5 kg

Schieferöl

Natürliche Hautpflege, Heilung fördern

- Macht verhärtete Viertel wieder weich
- Fördert die Heilung nach Euterentzündung
- Natürliche Hautpflege

Wie wirkt BLACKJELLY?

BLACKJELLY wirkt indem es einerseits wärmt und die Durchblutung fördert und andererseits die Verhärtung aus dem Viertel "zieht".

Ätherische und pflanzliche Öle sind seit Jahrtausenden als altes Hausmittel im Einsatz und haben sich bewährt. Dieses von Generation zu Generation weitergegebene Wissen um wärmende, durchblutungsfördernde und "ziehende" Kräuterextrakte steigert das Wohlbefinden Ihrer Tiere auf natürliche Art. Die Kräuterextrakte, nach einem alten schweizer Rezept hergestellt, unterstützen den Regenerationsprozess im Körper durch eine ausgewogene Balance unterschiedlicher ätherischer und anderer natürlicher Öle.



Heilung nach Euter- und Gesäugeentzündung fördern

Bei der Anwendung am Euter unterstützt BLACKJELLY die tierärztliche Behandlung und fördert die natürliche Heilung insbesondere bei verhärteten Vierteln. Auch bei Ekzemen, die bei Leistungskühen an der Schenkelinnen-seite / Euteransatz auftreten, kann BLACKJELLY die Heilung unterstützen. BLACKJELLY hat keinen Einfluss auf den Milchgeschmack – es entstehen keine Wartezeiten!

Natürliche Hautpflege

BLACKJELLY kann auch bei offenen Hautstellen erfolgreich eingesetzt werden. Es macht Risse, Schrunden, schuppige Hautstellen und verhärtetes Gewebe wieder weich und geschmeidig. BLACKJELLY zieht sofort ein und lindert den Juckreiz. Daher eignet es sich bestens für die Pflege der Nabelstellen der Jungtiere, wo es auch Fliegen fernhält.



Anwendung



Nach Euterentzündungen: 2 x täglich über einen Zeitraum von einer Woche dünn auf das Euter auftragen und einmassieren.

Zur Hautpflege: Hautstellen gründlich säubern, anschließend dünn auftragen und einmassieren. Hervorragend geeignet für die Schenkelinnenseiten bei Milchkühen und die Nabelstellen bei Jungtieren.



Tierpflegemittel zur äußerlichen Anwendung. Enthält pflanzliche und ätherische Öle, sowie Schieferöl.

BLACKJELLY entspricht der Verordnung (EU) 2018/848 idgF und ist daher für die biologische Landwirtschaft zugelassen.

Verpackungseinheiten

Dosierpumpe 1,5 kg; 8 x 1,5 kg / Karton
Eimer 10 kg



Die Energiequelle

Der Energiemix für Kühe und Jungtiere

- Stärkt rasch und anhaltend
- Fördert Appetit und Futterraufnahme
- Höchste Verdaulichkeit

Akuter Energiemangel bewirkt eine sinkende Milchleistung sowie ein ungleichmäßiges Wachstum des Jungtieres. Das Energiedefizit tritt besonders nach der Geburt auf und kann sich bis zur Ketose steigern.

Soforteffekt und beständige Energieversorgung

LACTOMAX ist eine ausgewogene Mischung hochverdaulicher Zucker, die in verschiedenen Verdauungsregionen

und daher unterschiedlich schnell abgebaut werden:

- Zwei schnell wirksame Zuckerarten bringen die Kuh rasch wieder auf die Beine
- Vier langsam verdauliche Zuckerarten sorgen für eine gleichmäßige Abgabe der Energie an den Blutkreislauf.

Der LACTOMAX-Powermix fördert zugleich den Appetit und bewirkt eine konstante, insgesamt höhere Futterraufnahme. So erhält das Tier über das Futter die notwendigen Nährstoffe. Milchleistung und Eiweißgehalt werden verbessert. Beim Jungtier führt LACTOMAX zu einer gleichmäßigen und kräftigen Entwicklung.

Die Vorteile

- Süßer Geschmack
- Rasche Wirkung auf die positiven Darmbakterien (Präbiotika)
- Enthält keinen Alkohol – schont die Pansenwand
- Enthält weniger Rohasche als beispielsweise Melasse und ist deshalb besser verdaulich, vor allem für Jungtiere



Anwendung



Milchkühe: 300 - 500 g täglich pro Kuh, 2 Wochen vor bis 6 - 8 Wochen nach dem Abkalben.

Aufzuchttrinder: 100 - 300 g täglich pro Rind

Kälber: 10 g pro Liter MAT-Tränke

Schafe, Ziegen (Muttertiere):

50 g täglich pro Tier

Zuchtsauen, Ferkel, Mastschweine: 10 - 25 kg pro Tonne Futter



Inhaltsstoffe

65 % Isomaltulose-Melasse; 34,8 % Wasser; 0,2 % Kaliumsorbat

Analysen: 0,5 % Rohasche; 15,8 MJ ME (Rind); 10,0 MJ NEL (Rind); 14,5 MJ ME (Schwein)

Verpackungseinheiten

Kanister 10 kg (flüssig)

2 x 10 kg / Karton

4 x 10 kg / Karton

Palettentank 1.100 kg (flüssig)

Vitale und gesunde Tiere

Kälberdurchfall vorbeugen und bekämpfen

- Vitale und gesunde Kälber
- Schneller Stopp und Vorbeugung von Durchfällen
- Rasche Stärkung

Vitale und gesunde Kälber

STABISAN ist zur Vorbeugung sowie zur raschen Bekämpfung von Kälberdurchfall hervorragend geeignet. Natürliche Inhaltsstoffe stoppen Kälberdurchfall. Geschwächte Kälber erhalten die notwendigen Elektrolyte, Vitamine und Kräuterextrakte, um rasch wieder an Kraft zu gewinnen.

Schneller Stopp und Vorbeugung von Durchfällen

- Natürliches Apfelpektin für hohe Wasserbindung.
- Milchsäurebakterien, lebende Hefen und schleimende Substanzen für eine rasche Entwicklung und optimalen Schutz der Darmzotten sowie für eine gesunde Darmflora.
- Hefeextrakte für die vollständige Entfernung von Bakterien und Toxinen und zur Steigerung der allgemeinen Abwehrkräfte: natürliche Behandlung von ernährungsbedingten Durchfällen.

Rasche Stärkung nach Durchfall

- Hoher Elektrolytgehalt (Glucose, Natrium, Kalium) für eine zügige Wasseraufnahme des Körpers und für schnell verfügbare Energie: rasche Steigerung der Vitalität von erkrankten und geschwächten Kälbern.

- Vitamine A, D, E, C und Beta-Carotin für eine schnelle Regeneration von angegriffenen Schleimhäuten sowie zur allgemeinen Erhöhung der Widerstandskraft - für eine schnelle Genesung und ein rasches Wachstum Ihrer Kälber.



Anwendung



Zur Vorbeugung von Durchfall:
1 gehäufte Messlöffel (15 g) pro Mahlzeit zugeben, über die Dauer von 1 - 7 Tagen.

Bei akutem Durchfall bzw. zur Vorbeugung bei Zukaufkälbern:

2 gehäufte Messlöffel (30 g) STABISAN pro Mahlzeit zugeben, über die Dauer von 1 - 3 Tagen.

Bei anhaltendem Durchfall empfehlen wir den Rat eines Tierarztes einzuholen!



Inhaltsstoffe

Apfelpektin, Traubenzucker, Leinkuchen, Johannisbrotmehl, Hefe (autolysiert), Natriumbicarbonat, Natriumchlorid, Kaliumchlorid.

Verpackungseinheiten

Eimer 1 kg; 6 x 1 kg / Karton

Mit 5 % Biostimulans AMALGEROL ESSENCE

Starterdünger für die Jugendentwicklung

- Sichert eine optimale Jugendentwicklung
- Ausbringung mit der Saat in einem Arbeitsgang
- Mit Biostimulans AMALGEROL ESSENCE



AMALGEROL STARTER wird in einem Arbeitsgang gemeinsam mit der Saat ausgebracht.

Warum braucht es einen Starterdünger?

Zu Beginn der Keimung erfolgt die Versorgung der Pflanze zuerst über die im Samen gespeicherten Nährstoffe. Für die weitere Entwicklung und die Aufnahme von Wasser und Nährstoffen aus dem Boden ist der Aufbau eines leistungsfähigen Wurzelsystems notwen-

dig. In dieser kritischen Phase muss die Pflanze daher optimal mit Nährstoffen versorgt sein. Die Verfügbarkeit von Nährstoffen, insbesondere Phosphor, ist bei niedrigen Temperaturen stark reduziert. Diese Bedingungen treten bei der nasskalten Witterung im Frühjahr oft auf.

Die Ausbringung des Düngers erfolgt in einem Arbeitsgang beim Säen. Die Mik-

rogranulierung garantiert eine gleichmäßige Verteilung der Nährstoffe im Saatband. Das hat den Vorteil, dass die Ablage des Düngers direkt beim Samen erfolgt - dort wo die Nährstoffe gebraucht werden.

Wenn Sie einen Mangel sehen, haben Sie schon Ertrag verloren!

AMALGEROL STARTER verschafft einen Wachstumsvorsprung!

- AMALGEROL STARTER versorgt den Keimling mit den wichtigen Nährstoffen Stickstoff, Phosphor, Zink und Eisen in ausreichender Menge.
- Für alle Reihenkulturen wie Mais, Kürbis, Soja, Zuckerrübe, Sonnenblume, Feldgemüse, Kartoffel geeignet.
- AMALGEROL STARTER enthält das Biostimulans AMALGEROL ESSENCE.

AMALGEROL ESSENCE fördert die Wurzelbildung, aktiviert das Bodenleben, optimiert die Nährstoff- und Wasserversorgung.

Anwendung



Reihenkulturen (Mais, Kürbis, Soja, Zuckerrübe, Sonnenblume, Feldgemüse, Kartoffel): 15 - 20 kg/ha in das Saatbeet während des Säens.

Zierrasen: 15 - 20 kg/ha mit dem Mikrogranulatstreuer ausbringen.



Nährstoffgehalt
 5 % AMALGEROL ESSENCE
 5 % Stickstoff (N)
 24 % Phosphor (P₂O₅)
 0,6 % Kalium (K₂O)
 1,7 % Calcium (CaO)
 8,9 % Magnesium (MgO)
 1,2 % Schwefel (SO₂)
 0,7 % Eisen (Fe)
 2 % Zink (Zn)

Granulatgröße: 0,5 - 2,0 mm

Verpackungseinheiten
 Sack 20 kg; 40 x 20 kg / Pal.
 Mindestabnahmemenge: 1 Pal.

Multikomponenten Biostimulans

Der Rundum-Stress-Schutz für Ihre Pflanzen

- Schützt vor Wetter-, Boden- und Chemischem Stress
- Stärkt Wurzeln und Immunsystem
- Für Ertragssicherheit in jeder Lage!

Warum spielen Biostimulanzien eine wichtige Rolle in einer erfolgreichen Landwirtschaft?

Die Erträge in der Landwirtschaft konnten in den letzten Jahrzehnten dank der Entwicklungen in der Züchtung, im Pflanzenschutz und der Düngung stark gesteigert werden. Allerdings gibt es viele negative Einflüsse und Stressfaktoren, bei denen diese Maßnahmen nichts ausrichten können.

Dazu zählen unvorhersehbare Wetterereignisse wie Trockenheit, Hitze, Spätfröste, Starkregen oder Nebenwirkungen des Pflanzenschutzes selbst. Bodenverdichtungen, Erosion, Humusmangel und Versalzung sind eine weitere große Bedrohung, da nur ein gesunder und fruchtbarer Boden die Voraussetzungen für das Pflanzenwachstum schafft.

Biostimulanzien basierend auf natürlichen Rohstoffen können daher für eine erfolgreiche und nachhaltige Landwirtschaft einen wichtigen Beitrag leisten, indem sie die Pflanze bei Stress schützen und eine Aktivierung des Bodens fördern.

AMALGEROL ESSENCE – das Biostimulans

AMALGEROL ESSENCE ist ein Biostimulans aus vielen Komponenten und hilft der Pflanze in schwierigen Situationen. AMALGEROL ESSENCE wirkt im Boden und bei foliarer Anwendung auf die Pflanze selbst.

AMALGEROL ESSENCE im Boden

- aktiviert das Bodenleben und verbessert die Bodenstruktur
- fördert das Wurzelwachstum
- erhöht die Wasserspeicherung

AMALGEROL ESSENCE am Blatt

- schützt die Pflanze vor Stress
- neutralisiert Stressmoleküle durch Antioxidantien
- regeneriert die Pflanzen nach einem Stressereignis



AMALGEROL ESSENCE wirkt im Boden und bei foliarer Anwendung auf die Pflanze

Anwendung



2 bis 3 l/ha pro Anwendung.
Ausreichende Wassermenge verwenden, um eine gründliche Benetzung von Boden und Blättern zu gewährleisten.

Kulturspezifische Anwendungszeitpunkte finden Sie auf dem Produktetikett und unserer Website.



Nährstoffgehalt

3 % Stickstoff (N)
3 % Kaliumoxid (K₂O), wasserlöslich
39 % Organische Substanz (entspricht 75 % i. d. TS)

pH-Wert: 5 - 6

Spezifisches Gewicht: 1,23 kg/l

AMALGEROL ESSENCE entspricht der Verordnung (EU) 2018/848 idgF und ist daher für die biologische Landwirtschaft zugelassen.

Verpackungseinheiten

Kanister 15 l; 45 x 15 l / Pal.
Palettentank 1.000 l

Der Flüssigphosphor

Schneller Flüssigphosphor für Grünland und Ackerbau

- Polyphosphat mit Stickstoff
- Wirkt schnell und sicher über das Blatt
- Für Jugendstadium, Blüte, Fruchtansatz



POWERPHOS im Grünland

Hochwertiges Grundfutter für Tiergesundheit und hohe Milchleistung benötigt zusätzlich Phosphor.

- Phosphorgehalt in der Rindergülle ist zu gering

POWERPHOS in die Gülle einmischen und ausbringen – die einfachste und schnellste Form der Phosphorergänzung im Grünland.

- Keine zusätzlichen Ausbringungskosten

Warum brauchen Pflanzen Phosphor übers Blatt?

Phosphor ist im Boden wenig mobil. Die Phosphormoleküle bewegen sich nur 2 - 3 mm pro Jahr! Ungünstige pH-Werte, Bodenverdichtung, Trockenheit und schlechte Wurzelentwicklung führen zu einer Unterversorgung und zu Mangelerscheinungen in den Pflanzen. POWERPHOS ermöglicht über Blattdüngung einen schnellen und punktgenauen Ausgleich dieser Unterversorgung.

POWERPHOS – der ideale Phosphor

- Jederzeitige Düngung mit Phosphor möglich, unabhängig von Bodenbeschaffenheit, pH-Wert und Witterung
- Optimal für alle Situationen mit erhöhtem Phosphorbedarf
- Enthält Polyphosphat, die wirksamste Phosphorform
- Enthält zusätzlich 10 % Stickstoff

POWERPHOS im Ackerbau

Im Jugendstadium braucht die Pflanze schnell viel Phosphor

- hoher Stoffwechsel
- das Wurzelsystem ist noch klein

Vor der Blüte zur Ertragssicherung

- für bessere Kornausbildung
- für besseren Knollenansatz (z.B. Kartoffel)

Anwendung



Grünland: 20 - 30 l/ha zum ersten Aufwuchs, 10 - 15 l/ha zu jedem weiteren Aufwuchs.

Bei Ausbringung mit der Gülle POWERPHOS während der Beladung des Gülleffasses unverdünnt mittels Bypass oder Ansaugstutzen in das Güllefass mischen.
Ackerland: 5 l/ha und Applikation.

Kulturspezifische Anwendungsempfehlungen finden Sie auf dem Produktetikett und unserer Website.



Nährstoffgehalt

10 % Ammoniumstickstoff (N) 138 g/l
34 % Phosphat (P₂O₅) 469 g/l,
wasserlöslich

pH-Wert: 6 - 7

Spezifisches Gewicht: 1,38 kg/l

Verpackungseinheiten

Kanister 10 l; 75 x 10 l / Pa.
Fass 200 l; 2 x 200 l / Pa.
Palettentank 1.000 l

Kalium und Schwefel – flüssig

Kalidünger mit Thio-Schwefel

- Effiziente Kalium- & Schwefeldüngung
- Reguliert Wasserhaushalt, festigt Gewebe
- Verbessert die Nährstoffverfügbarkeit

Warum brauchen Pflanzen Kalium und Schwefel?

Kalium spielt eine entscheidende Rolle im Stoffwechsel der Pflanze, insbesondere im Kohlenhydratstoffwechsel, bei der Eiweißbildung und in der Regulierung des Wasserhaushalts. Kalium festigt das Blattgewebe, erhöht die Standfestigkeit bei Getreide, verbessert die Lagerfähigkeit und macht die Pflanze widerstandsfähiger bei Stress.

In Wachstumsstadien mit hohem Kaliumbedarf reicht die Versorgung über

den Boden meist nicht aus. Jetzt braucht es KALIMAX, als Blattspritzung oder über die Bewässerung.

KALIMAX enthält zudem einen hohen Anteil an Schwefel. Dieser Nährstoff ist ein lebensnotwendiges Element für den Eiweißaufbau und erhöht die Stickstoffeffizienz. Der Schwefel ist als Thiosulfat vorhanden. In dieser Form ist ein Teil des Schwefels als Sulfat schnell verfügbar, die Wirkungsdauer erstreckt sich jedoch über mehrere Wochen.

KALIMAX – der effiziente Kalium- und Schwefeldünger

- Hoher Gehalt an Kalium und Schwefel, sofort für die Pflanze verfügbar
- Chloridfrei und damit auch für die Kaliumversorgung chloempfindlicher Kulturen geeignet
- Erhöht die Verfügbarkeit der Nährstoffe Eisen und Mangan
- 100 % wasserlöslich
- Für Fertigation und Blattdüngung geeignet



Anwendung



Aufwandmenge generell 5 l/ha und Anwendung.
Kulturspezifische Anwendungszeitpunkte finden Sie auf dem Produktetikett und unserer Website.



Nährstoffgehalt

25 % Kalium (K_2O) 368 g/l,
wasserlöslich
17 % Schwefel (S) 250 g/l

pH-Wert: 7,5 – 8,5

Spezifisches Gewicht: 1,47 kg/l

Verpackungseinheiten

Kanister 10 l; 75 x 10 l / Pal.
Palettentank 1.000 l

Thio-Schwefel mit Stickstoff

Schnelle und anhaltende Schwefeldüngung

- Aktiver Schwefel und Ammonium
- Steigert die Wirkung von AHL
- Unterstützt die Strohrotte



lichkeit sehr leicht ausgewaschen. Auch bei erhöhtem Nährstoffbedarf in Wachstumsphasen kann es zu Stickstoffmangel kommen.

Warum SULFO-N?

SULFO-N liefert schnell verfügbares Ammonium und hilft dadurch Stickstoffmangel auszugleichen. SULFO-N enthält zudem einen hohen Anteil an Schwefel. Dieser Nährstoff ist ein lebensnotwendiges Element für den Eiweißaufbau und erhöht die Stickstoffeffizienz. Der Schwefel ist als Thiosulfat vorhanden. In dieser Form ist ein Teil des Schwefels als Sulfat schnell verfügbar, die Wirkungsdauer erstreckt sich über mehrere Wochen.

Warum brauchen Pflanzen Stickstoff und Schwefel?

Stickstoff spielt als einer der drei Hauptnährstoffe eine entscheidende Rolle im Eiweißstoffwechsel und der Photosynthese. Die Pflanze kann Stickstoff in Form von Nitrat und Ammonium aufnehmen. Nitrat kann von der Pflanze zwar sehr gut genutzt werden, wird jedoch durch die hohe Mobilität und Lös-

SULFO-N ist das ideale Produkt für die kombinierte Stickstoff-Schwefeldüngung

- Hoher Stickstoff- und Schwefelgehalt, sofort für die Pflanze verfügbar
- Verbessert die Effizienz der Stickstoffdüngung
- Erhöht die Verfügbarkeit der Nährstoffe Eisen und Mangan

Anwendung



Anwendungszeitpunkte und kulturspezifische Aufwandmengen finden Sie auf dem Produktetikett und unserer Website.

Nicht mit Herbiziden, Ölen und stark sauren Produkten mischen. Nicht für Kulturen unter Glas / unter Folie. Nicht im Keimstadium verwenden.



Nährstoffgehalt

12 % Ammoniumstickstoff (N) 160 g/l
26 % Schwefel (S) 346 g/l

pH-Wert: 6,5 - 8,5

Spezifisches Gewicht: 1,33 kg/l

Verpackungseinheiten

Kanister 10 l; 75 x 10 l / Pal.
Fass 200 l; 2 x 200 l / Pal.
Palettentank 1.000 l

Elementarer Schwefel – entstaubt

Schwefeldünger mit Langzeiteffekt

- Verbessert Stickstoffnutzung
- Fördert die Phosphorverfügbarkeit
- Stärkt die Bodengesundheit



Die Bedeutung von Schwefel für Acker und Grünland

Schwefel ist für gesunde Pflanzen und hohe Ernten unentbehrlich. Stickstoff braucht Schwefel. Eine optimale Verwertung des Stickstoffs ist nur bei ausreichend verfügbarem Schwefel möglich. Das Verhältnis zwischen Stickstoff und Schwefel sollte bei ca. 10:1 liegen. Die Kombination von Schwefelmangel und hohen Stickstoffgaben führt zudem zu einer unerwünschten Anreicherung von Nitrat in der Pflanze.

Schwefel bildet Eiweiß und Kleber und bringt Geschmack ins Gemüse. Schwefel steigert den Futterwert im Grundfutter – mehr Milch aus Gras und Klee. Schwefelmangel ist aufgrund der Luftreinhaltung zu einer der häufigsten Mangelerscheinungen in Mitteleuropa geworden. Daher ist eine Düngung mit Schwefel dringend notwendig geworden.

Preiswerte Grunddüngung mit elementarem Schwefel

Elementarer Schwefel wird durch Bakterientätigkeit im Boden für die Pflanzen verfügbar.

Die Wirkung ist langanhaltend und es kommt zu keinen Verlusten durch Auswaschung.

Vorteile von SULFOGRANULAT und SULFOLINSEN

- Für alle Ackerkulturen, Sonderkulturen und Grünland
- Langanhaltende Schwefeldüngung
- Zur pH-Wert Senkung für alle Kulturen, die einen sauren Boden benötigen
- Stärkt die Bodengesundheit gegen bodenbürtige Pilzkrankungen (z.B. Schorf, Rhizoctonia)
- Bei ausreichender Bodenfeuchtigkeit kann der Schwefelgeruch Wildschweine und Mäuse fernhalten

Anwendung

Ausbringung mit dem Düngerstreuer.



Ackerland:

25 - 50 kg/ha vor dem Anbau. Falls möglich seicht einarbeiten. Kulturspezifische Anwendungsempfehlungen finden Sie auf dem Produktetikett und unserer Website.



Grünland:

25 - 50 kg/ha zu Vegetationsbeginn.



Nährstoffgehalt

90 % Schwefel (S), elementar
Granulierungshilfsstoff Bentonit

SULFOGRANULAT

Granulatgröße: 2 - 6 mm

Schüttgewicht: 1,22 kg/l

SULFOLINSEN

Granulatgröße: 2 - 5 mm

Schüttgewicht: 1,15 kg/l

SULFOGRANULAT und SULFOLINSEN entsprechen der Verordnung (EU) 2018/848 idgF und sind daher für die biologische Landwirtschaft zugelassen.

Verpackungseinheiten

Sack 25 kg; 40 x 25 kg / Pal.

Big Bag Sulfogranulat 1.000 kg

Big Bag Sulfolinsen 1.100 kg



Granuliert - Entstaubt

Schnellwirkender Calcium-Dünger

- Deckt den Calciumbedarf von Pflanzen – sehr leicht, dank hoher Reaktivität
- Hebt den pH-Wert des Bodens und wirkt einer Versauerung sehr schnell entgegen
- Bindet Feuchtigkeit in der Wurzelzone

DARUM BRAUCHT ES AUCH IM GRÜNLAND EINEN KALKDÜNGER

Im intensiv genutzten Grünland kommt es zu einer zunehmenden Versauerung des Bodens. Das hat viele Ursachen wie Calciumentzug durch das Erntegut und Auswaschung von Kationen. Aber auch die Düngung mit Gülle und mineralischen Düngern wirkt versauernd.

Eine Versauerung des Bodens führt zu einer Verschlechterung der Bodenstruktur, der Verfügbarkeit von wichtigen Nährstoffen, der Hemmung von Bodenlebewesen und damit auch zu einer Senkung des Ertrags.

Kalk wirkt sich positiv auf die Bodenstruktur aus und erhöht dadurch die Porosität und Wasserspeicherkapazität des Bodens. Bei niedrigen pH-Werten ist die Verfügbarkeit von vielen Nährstoffen reduziert. Die für die Boden-



fruchtbarkeit wichtigen Bodenlebewesen brauchen einen gut mit Kalk versorgten Boden.

Um langfristig einen produktiven Bestand an hochwertigen Futtergräsern zu erhalten, muss der Versauerung mit einer Kalkdüngung entgegengewirkt werden.

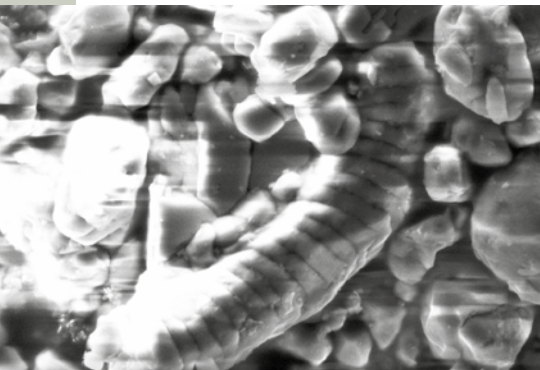
Durch die hohe Porosität und den sehr feinen Vermahlungsgrad hat MEERKALK eine sehr hohe Reaktivität. Calcium kann dadurch von der Pflanze sehr leicht aufgenommen werden und entfaltet seine Wirkung im Boden sehr schnell.

Warum ist MEERKALK so wirksam?

Das Ausgangsgestein von MEERKALK ist jüngeren Datums und weniger stark verdichtet als Gesteinskalk. Dies zeigt sich sehr eindrücklich unter dem Rasterelektronenmikroskop. Ursprüngliche organische Strukturen sind noch deutlich zu sehen (siehe Abbildung).

Das kann MEERKALK

- Deckt den Calciumbedarf der Pflanzen
- Rasche pH-Wert Hebung im Keimungshorizont
- Bindet Feuchtigkeit in der Wurzelzone
- Für hohe Milchleistung und gesunde Kühe



Anwendung



Grünland, Ackerland:
300 - 600 kg / Hektar
Gartenbau, Rasen:
8 - 12 kg / 100 m²



Nährstoffgehalt

51 % Gesamt-Calciumoxid (CaO)
Neutralisationswert: 51 (CaO-Äq.)

Inhaltsstoffe: Calciumcarbonat

Schüttgewicht: 1,28 kg/l

MEERKALK entspricht der Verordnung (EU) 2018/848 und ist daher für die biologische Landwirtschaft zugelassen.

Verpackungseinheiten

Sack 25 kg (Ganzzug 23,1 to)
Big Bag 600 kg (Ganzzug 24 to)

Granuliert - Entstaubt

2-fache Wirkung in einem Arbeitsgang

- Kalk- & Schwefeldüngung in einem Arbeitsgang
- Schnell wirksames Calcium
- Schwefel als Sulfat und in Elementarform

WARUM BRAUCHT ES IM GRÜN- LAND EINE DÜNGUNG MIT KALK UND SCHWEFEL?

Im intensiv genutzten Grünland kommt es zu einer zunehmenden Versauerung des Bodens. Das hat viele Ursachen: Calciumentzug durch das Erntegut und Auswaschung, Düngung mit Gülle und Mineraldüngern.

Eine Versauerung des Bodens führt zu einer Verschlechterung der Bodenstruktur, der Verfügbarkeit von Nährstoffen und damit auch zu einer Senkung des Ertrags.



Um langfristig einen produktiven Bestand an hochwertigen Futtergräsern zu erhalten, muss der Versauerung mit einer Kalkdüngung entgegengewirkt werden.

Schwefel ist für gesunde Pflanzen und hohe Ernten unentbehrlich. Eine optimale Verwertung des Stickstoffs ist nur bei ausreichend verfügbarem Schwefel möglich. Das Verhältnis zwischen Stickstoff und Schwefel sollte bei ca. 10:1 liegen.

Schwefelmangel ist aufgrund der Luftreinhaltung zu einer der häufigsten Mangelercheinungen in Mitteleuropa geworden. Daher ist eine Düngung mit Schwefel dringend notwendig geworden.

Schwefel steigert den Futterwert im Grundfutter - mehr Milch aus Gras und Klee.

Warum ist MEERKALK S+ so wirksam?

Das Ausgangsgestein von MEERKALK S+ ist jüngeren Datums und weniger stark verdichtet als Gesteinskalk. Durch

die hohe Porosität und den sehr feinen Vermahlungsgrad hat MEERKALK S+ eine sehr hohe Reaktivität. Calcium kann von der Pflanze leicht aufgenommen werden und wirkt im Boden sehr schnell.

MEERKALK S+ enthält 2 verschiedene Schwefelformen. Sulfatschwefel ist schnell verfügbar und versorgt die Pflanze zu Vegetationsbeginn. Elementarer Schwefel wird durch Bakterientätigkeit im Boden für die Pflanzen verfügbar. Die Wirkung ist langanhaltend und es kommt zu keinen Verlusten durch Auswaschung.

Das kann MEERKALK S+

- Kalk- und Schwefeldüngung in einem Arbeitsgang
- Deckt den Calcium- und Schwefelbedarf der Pflanzen
- Rasche pH-Wert Hebung im Keimungshorizont
- Versorgung mit Schwefel für eine optimale Stickstoffnutzung
- Schnell wirksamer Sulfatschwefel
- Langanhaltende Wirkung durch Elementaren Schwefel

Nährstoffgehalt

44,8 % Gesamt-Calciumoxid (CaO)

Neutralisationswert: 37 (CaO-Äq.)

25 % Gesamt-Schwefeltrioxid (SO₃)

= 10% Schwefel (S), aus 7 % elementarem

Schwefel und 3 % Sulfat-Schwefel

Inhaltsstoffe: Calciumcarbonat, Calciumsulfat, Schwefel

Granulatgröße: 2 - 4 mm

Schüttgewicht: 1,27 kg/l

MEERKALK S+ entspricht der Verordnung (EU) 2018/848 und ist daher für die biologische Landwirtschaft zugelassen.

Verpackungseinheiten

Big Bag 600 kg (Ganzzug 24 to)

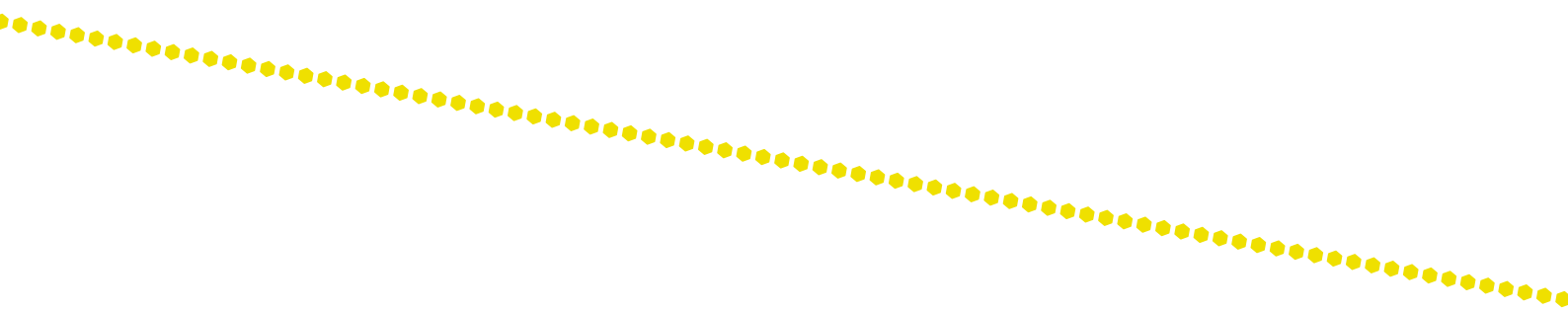


Anwendung



Grünland: 300 kg/ha
Ackerland: 200 kg/ha an trockenen
Standorten, 300 kg/ha an niederschlagsreichen Standorten





Hechenbichler GmbH
6020 Innsbruck / Österreich
Cusanusweg 7-9
T + 43 512 291810-0
info@hechenbichler.com



Senad Mujkic
Hechenbichler GmbH
Verkaufsleitung Österreich
M +43 699 12918105
senad.mujkic@hechenbichler.com

www.hechenbichler.com

