

BIO 

MEERKALK

GRANULIERT-ENTSTAUBT



- Schnelles Ankeimen
- Zur Saatbettbereitung oder Stoppelkalkung
- Pflanzenstärkung vor dem Winter

AKTION

**2 Big Bags gratis!
pro Ganzzug (24t)**

HECHENBICHLER

STÄRKT BODEN, PFLANZE, TIER



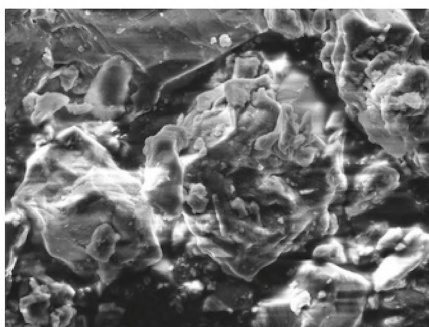
Kalkversorgung für optimales Pflanzenwachstum und Nachhaltigkeit

Verbrauchte Kalkreserven wieder auffüllen

Die Kalkversorgung im Herbst trägt maßgeblich zur Verbesserung der Bodengesundheit bei, indem sie den pH-Wert reguliert und wichtige Nährstoffe für Pflanzen verfügbar macht. Sie legt den Grundstein für eine erfolgreiche Saison, maximiert das Potenzial der landwirtschaftlichen Flächen und sorgt für langfristig stabile Erträge und eine gesunde Bodenstruktur.



MEERKALK



Gesteinskalk

1 / Warum ist MEERKALK so wirksam?

Das Ausgangsgestein von MEERKALK ist jüngerer Datums und weniger stark verdichtet als herkömmlicher Gesteinskalk. Dies zeigt sich sehr eindrücklich unter dem Rasterelektronenmikroskop (siehe Abbildung), ursprüngliche organische Strukturen

sind noch deutlich zu sehen. Durch diese sehr poröse Struktur löst sich der Kalk schneller und kann von der Pflanze sehr leicht aufgenommen werden. Diese luftige Struktur und der sehr feine Vermahlungsgrad garantieren eine sehr hohe Reaktivität. 90 % der Düngergabe sind bereits im ersten Jahr voll verfügbar.



Anwendungsempfehlung

Für die Pflanzendüngung mit Calcium, MEERKALK mit dem Düngerstreuer ausbringen und oberflächlich einarbeiten. Keine tiefergehende Bearbeitung mit dem Pflug durchführen, um die schnelle Calciumverfügbarkeit sicherzustellen.

Empfohlene Aufwandmenge: 500 kg/ha für alle Ackerkulturen und Grünland

2 / Warum MEERKALK im Herbst?

- **Fördert bessere Nährstoffaufnahme** und stärkt damit die Pflanzen vor dem Winter
- **Rasche pH-Wert Hebung** im Keimungshorizont
- **Deckt den Calciumbedarf** der Pflanzen

Zusammensetzung

51 % CaO Calciumoxid, gesamt (entspricht 91 % CaCO₃ Calciumcarbonat, gesamt)
51 % basisch wirksame Bestandteile (bewertet als CaO Calciumoxid)

Aktionsbedingungen Naturalrabatt

2 Big Bags gratis pro Ganzzug (24 t)

Letzte Bestellmöglichkeit: 15.09.2024

Letzter Auslieferungstermin: 30.09.2024

Preise gültig nur bei Abnahme von Ganzzügen (24 t) in Big Bags, CIP, eine Abladestelle inklusive. Eine Aufteilung der Ganzzüge auf maximal 2 Abladestellen im Umkreis von 50 km gegen Aufpreis von € 50,- (exkl. MwSt.) pro Abladestelle möglich.

Unverbindlicher empfohlener Verkaufspreis exkl. MwSt.:

→ € 290,00 pro Tonne

für Abnahmemengen ab einem Ganzzug (24 t)

Beratung



Senad Mujkic
Hechenbichler GmbH
Verkaufsleitung Österreich
M +43 699 12918105
senad.mujkic@amalgerol.com



Dr. Hans Hueter
Hechenbichler GmbH
Verkaufsleitung Deutschland
M +43 699 16502010
hans.hueter@amalgerol.com

Unsere Verkaufsleiter informieren Sie gerne über die Details der Aktion.

Jetzt bestellen bei Ihrem Lagerhaus oder Agrarhändler.